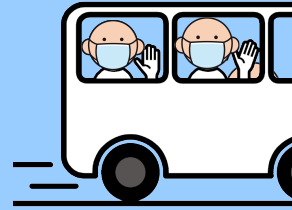


## Wenn du morgens zur Schule kommst, ...

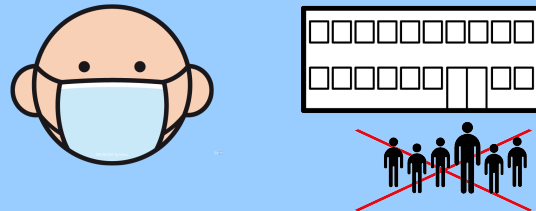
... trägst du im Bus/Taxi einen Mund-Nasen-Schutz (Maske oder Tuch).



... behältst du den Schutz auf, bis du an deinem Platz bist.

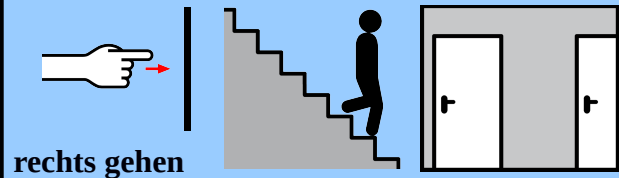
... bleibst du nicht auf dem Schulhof.

... gehst du sofort zu deiner Klasse.



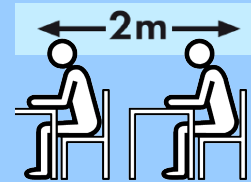
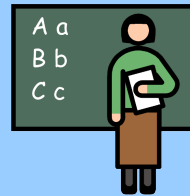
## Im Schulgebäude...

... gehst du immer auf der rechten Seite des Flures/der Treppe.



## Im Klassenraum...

... setzt du dich direkt an deinen Sitzplatz und wartest auf Anweisungen deiner Lehrerin/deines Lehrers.



## Beim Verlassen des Klassenraumes...

... trägst du deinen Mund-Nasen-Schutz.

... gehst du wieder auf der rechten Seite des Flures/der Treppe.



## Bei Schulschluss...

... trägst du deinen Mund-Nasen-Schutz.

... gehst du wieder auf der rechten Seite des Flures/der Treppe.

... verlässt du auf direktem Weg den Schulhof und gehst zu deinem Bus/Taxi.

